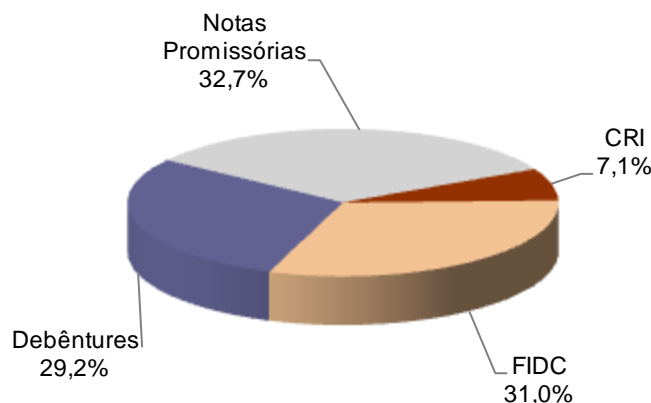


Ações e Dívida captaram R\$ 2,8 bi em 2009

Mercado de Capitais (1)						
Tipos de Oferta	Registradas		Dispensadas		Total	
	R\$ Milhões	Nº	R\$ Milhões	Nº	R\$ Milhões	Nº
Jan/09						
<u>Renda Fixa</u>						
Debêntures	610	1	210	1	820	2
FIDCs	870	3	-	-	870	3
Notas	918	6	-	-	918	6
CRIs	43	2	155	6	198	8
<u>Renda Variável</u>						
Emissão Primária	-	-	-	-	-	-
Dist. Secundária	-	-	-	-	-	-
Total de Operações	2.441	12	365	7	2.806	19
Renda Fixa	2.441	12	365	7	2.806	19
Renda Variável	-	-	-	-	-	-

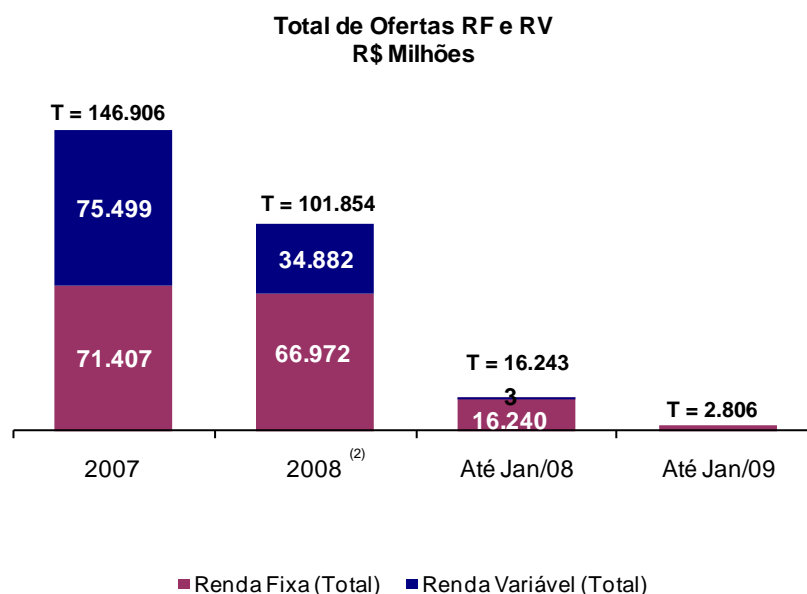
Data: 31/01/2009
Fonte: CVM

Participação - Tipo da Oferta por Montante Jan/09



O volume das emissões de renda variável e dívida em janeiro de 2009 apresentou uma redução de 82,7% comparado ao mesmo período de 2008. Neste mesmo período as emissões de Debêntures apresentaram redução de 94,7%, enquanto que as Notas apresentaram um aumento de 113,5%. Destaque no período para os FIDCs que aumentaram 676,8%.

Registro de Emissões e Dispensas de Registro junto à CVM

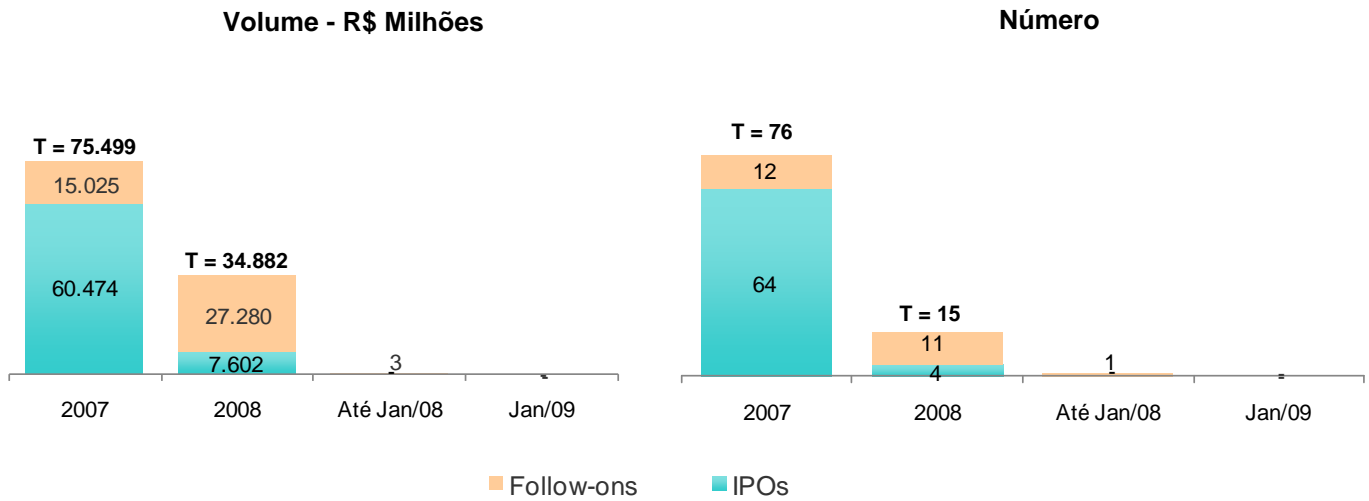


O volume total das emissões de dívida e renda variável de 2009, representa 2,8% do total captado no ano de 2008.

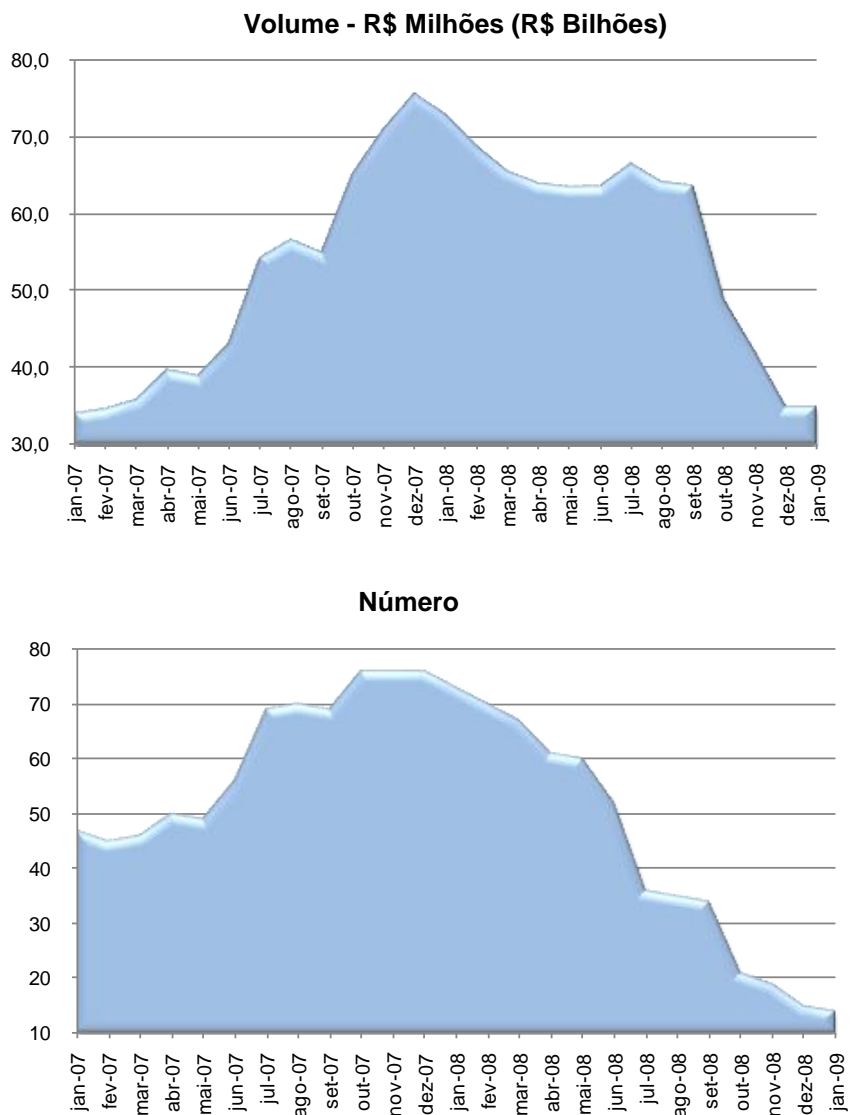
(1) Mercado de Capitais NÃO inclui: Cert. Audiovisuais, TICs, Quotas de FIP/FIC-FIP, Funcine e Fundo Imobiliário

(2) Neste valor não estão sendo considerados R\$ 16 Bilhões em Debêntures e R\$ 570 Milhões em Notas, que foram canceladas no ano corrente.

No ano de 2009, até o momento não houve nenhuma emissão de ações.



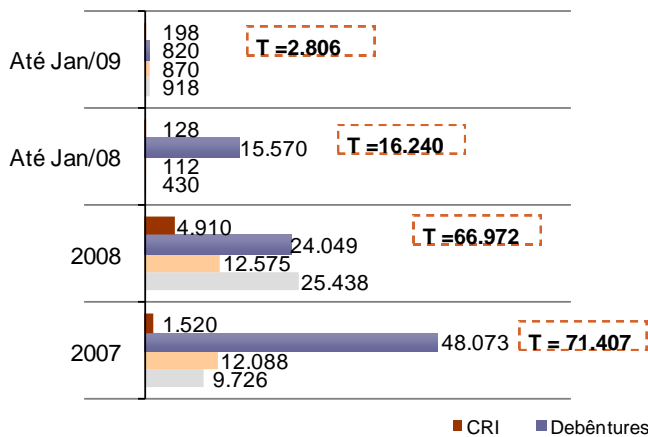
Emissões de Ações Acumulado ⁽³⁾



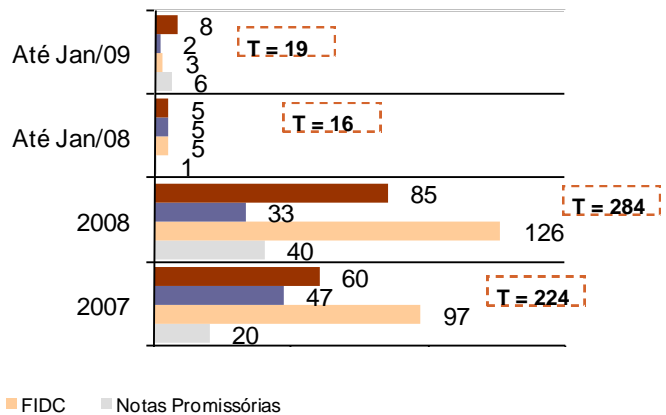
⁽³⁾ Os valores de cada mês representado nos gráfico, é o acumulado nos últimos 12 meses a partir da data indicada.

(*) Para ter acesso as tabelas com as emissões de 2007, 2008 e 2009 acesse a área de rankings e estatísticas do site anbid.com.br

**Registradas e Dispensadas
Volume - R\$ Milhões**



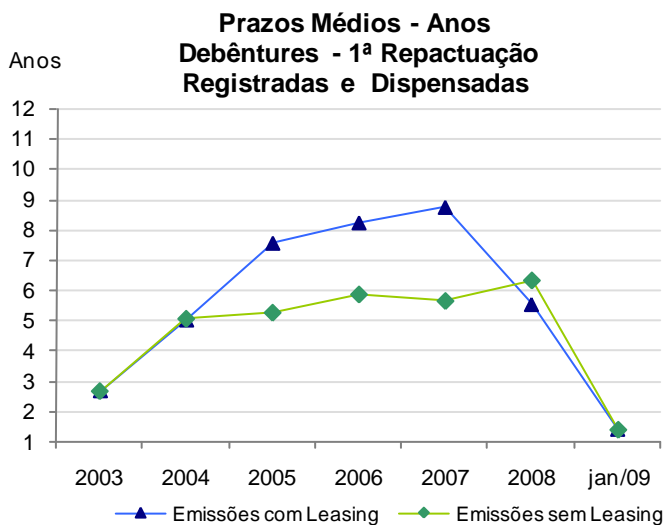
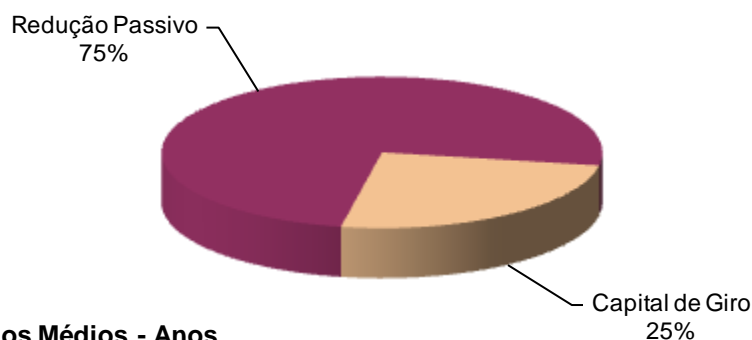
**Registradas e Dispensadas
Número de Operações**



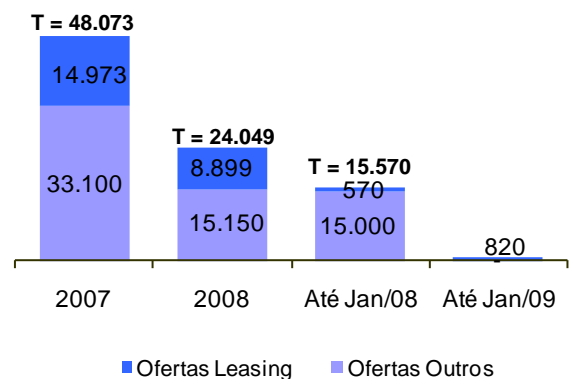
Debêntures

As captações de longo prazo via emissão de debêntures, excluindo as emissões de leasing e empresas do setor financeiro, apresentaram aumento de 43,9%, comparado a janeiro de 2008.

**Destinação de Recursos
(Notas Promissórias + Debêntures) - Jan/09
Registradas e Dispensadas**



**Debêntures Registradas e Dispensadas na
CVM
R\$ Milhões**



Obs: No ano de 2008, não está computado o valor de emissão de debêntures e notas promissórias, canceladas pela emissora.